

# Plate-forme SICaPS

Service d'Identification et de Caractérisation des Protéines par Spectrométrie de masse



UNIVERSITÉ  
PARIS-SUD 11



## • Rattachement:

- Fédération de Recherche du CNRS de Gif-sur-Yvette
- IFR 115
- Université Paris 11
- Pôle de Biologie Structurale de la plate-forme intégrée IMAGIF (<http://www.imagif.fr>)

- **Personnel:** Manuela Argentini (CNRS, Responsable opérationnelle)  
Willy Bienvenu (CNRS)  
David Cornu (CNRS)  
Virginie Redeker (INSERM, Coordination scientifique)  
Paulo Tavares (CNRS, Responsable du Pôle de BSP)

## • Ouverture aux prestations en 2008:

1. Mesure de masse exacte de protéines en solution
2. Digestion enzymatique et identification des protéines par LC-ESI-MS-MS
3. Digestion enzymatique et identification des protéines par empreinte peptidique MALDI

- **Labellisation IBISA en 2009** d'une partie du Pôle BSP (cristallisation, ultracentrifugation, dichroïsme circulaire, CTPF, spectrométrie de masse) et soutien financier pour l'achat d'un nouveau spectromètre de masse



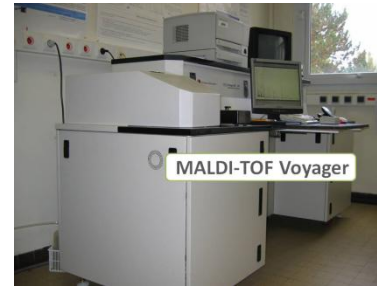
# Equipements, Analyses, Développements

## ➤ Analyses effectuées

- Protéomique d'expression, fonctionnelle et structurale
- Analyse d'assemblages multi-protéiques (interactome)
- Caractérisation des modifications post-traductionnelles et chimiques des protéines
- Recherche de biomarqueurs et cibles thérapeutiques
- Contrôle qualité des peptides et des protéines

## ➤ Développements:

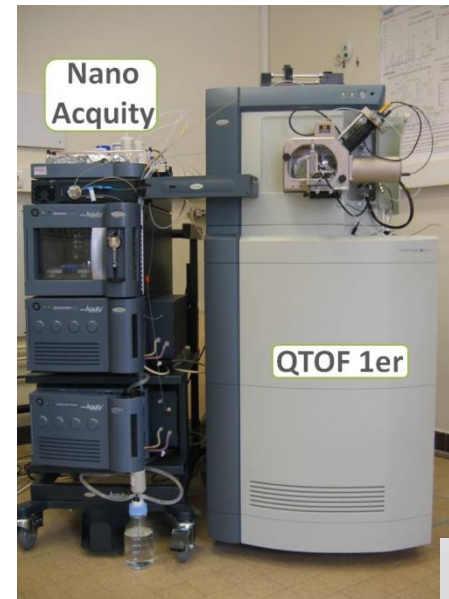
- Caractérisation de modifications post-traductionnelles et chimiques faiblement abondantes
- Protéomique quantitative « label-free »
- Interactions non covalentes



MALDI-TOF Voyager



Dionex RSLCnano



Nano Acquity

QTOF 1er



Easy-nLC Proxeon (Acquisition en cours)



Orbitrap (Acquisition en cours)



NanoMate, TriVersa, Advion